

各 位

東京都 港区 六本木 一丁目 6 番 1 号
株 式 会 社 S B I 証 券
代 表 取 締 役 社 長 高 村 正 人
問 い 合 せ 先 : 経 営 企 画 部 鈴 木 建
電 話 番 号 : 03-5562-7210 (代表)

「銘柄検索機能」大幅バージョンアップのお知らせ ～国内株式の銘柄検索がより簡単で便利になります～

株式会社SBI証券（本社：東京都港区、代表取締役社長：高村正人、以下「当社」という。）は、2013年10月19日（予定）より、当社WEBサイト上で提供する「銘柄検索機能」について、大幅なバージョンアップを実施することとなりましたので、お知らせいたします。

記

銘柄検索機能は、個人投資家の皆様が3,500を超える上場銘柄の中から個別銘柄を選ぶための重要なツールの一つです。当社は、これまでもテクニカル及び財務条件で検索できるスクリーニングツールや株主優待から検索できる株主優待検索などを提供しており、多くのお客様にご利用いただいております。

このたびの銘柄検索機能の大幅バージョンアップは、直接「銘柄名」や「銘柄コード」を入力して行う通常の銘柄検索に加え、曖昧な定性情報からの銘柄検索を可能とするもので、これにより銘柄検索が一層便利になります。例えば、正確な「銘柄名」や「銘柄コード」が分からない場合でも、「ブランド名」、「旧社名」、「短縮社名」、「業種」、「話題のキーワード」などで、より効率的にお目当ての銘柄を検索できるようになります。

さらに、お客様サイトにログイン後の個別銘柄画面の機能を拡充し、「最近見た銘柄」や「同業種で売上高が近い銘柄」といった情報も無料でご覧いただけるようにいたしました。

このたびの銘柄検索機能の大幅バージョンアップにより、お客様はより簡単、便利に銘柄を検索できるようになります。

当社がこのたび大幅なバージョンアップを行う「銘柄検索機能」の特徴は、以下のとおりです。

<「銘柄検索機能」の特徴>

1. キーワードでらくらく検索

「銘柄名」、「銘柄コード」はもちろん、「製品名」、「サービス」、「ブランド名」、「旧社名」、「短縮社名」、「業種」、「話題のキーワード」などで、銘柄を検索することができます。

2. 入力途中でも銘柄候補を予測して表示

検索ワードを入力途中でも、候補銘柄を予測して表示します。表示された候補銘柄をクリックすると、銘柄詳細情報をご覧いただけます。

3. 検索条件をカスタマイズ

ログイン後は、キーワード検索や入力予測機能のON/OFF設定、検索結果の銘柄表示順や、銘柄選択後に表示する画面なども設定できる検索オプション機能をご利用いただけます。

ログアウトしても設定した内容は保存され、次回ログイン時にも有効となるので、カスタマイズが簡単です。

4. 最近見た銘柄や売上高が近い銘柄も一目瞭然

ログイン後の個別銘柄画面では、「最近見た銘柄」や「同業種で売上高が近い銘柄」もご覧いただけます。

同業種で売上高が近い銘柄が一目でわかるので、銘柄比較に便利です。

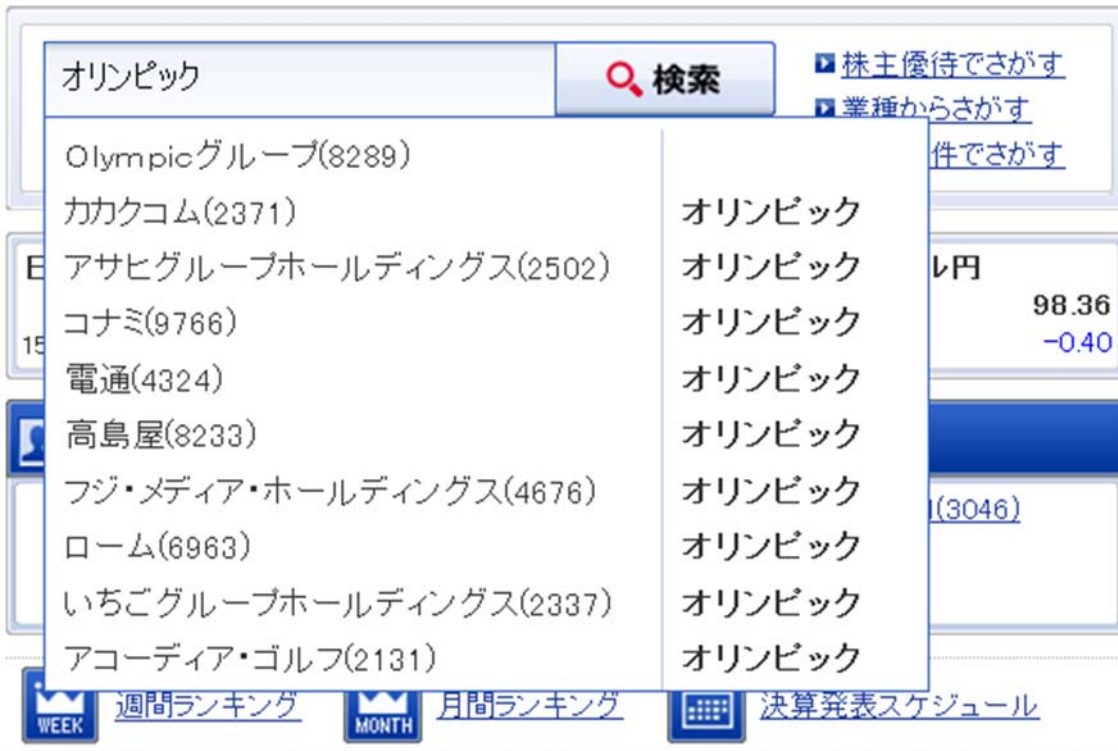
※ご利用方法等の詳細につきましては、当社WEBサイトにてご確認ください。

10月19日（土）12：00以降に掲載予定です。（<https://www.sbisec.co.jp/>）

（次ページへ続く）

<画面イメージ例>

- 「話題のキーワード」として「オリンピック」を入力した場合



- 個別銘柄画面（「最近見た銘柄」及び「同業種で売上高が近い銘柄（ソフトバンクを表示した場合）」）

最近見た銘柄

[日産自\(7201\)](#)
[トヨタ自\(7203\)](#)
[SBI\(8473\)](#)
[あおぞら\(8304\)](#)
[りそなHD\(8308\)](#)
[新生銀\(8303\)](#)
[セブン銀行\(8410\)](#)
[三菱UFJ\(8306\)](#)
[三住トラスト\(8309\)](#)
[三井住友\(8316\)](#)

同業種で売上高が近い銘柄

中分類(通信サービス)内で 売上高が近い上下3社			細分類(携帯電話会社)内で 売上高が近い上下3社		
コード	銘柄名	売上高	コード	銘柄名	売上高
9432	NTT	10,700,740	9437	NTTドコモ ★	4,470,122
9437	NTTドコモ	4,470,122	9984	ソフトバンク	3,378,365
9433	KDDI ★	3,662,288	9436	沖縄セルラー	52,177
9984	ソフトバンク	3,378,365	-	-	-
3738	ディーガイア	736,850	-	-	-
9422	ITCN	209,303	-	-	-
2432	ディーエヌエー	202,467	-	-	-

※同分類の業種内で当銘柄の売上高に近い上下3銘柄を表示しています。売上高が最も近い銘柄には★を、取引注意銘柄には⚠を表示しております。ETF、ETN、REIT銘柄及び変則決算銘柄は表示しておりません。売上高は百万円単位です。

※画面は開発中のイメージであり、実際は異なる場合があります。

※本プレスリリースで、ご紹介する個別銘柄及び各情報は情報提供のみを目的としており、投資の勧誘や個別銘柄の売買を推奨するものではありません。

(次ページへ続く)

<金融商品取引法に係る表示>

商号等 株式会社SBI証券 金融商品取引業者
登録番号 関東財務局長（金商）第44号
加入協会 日本証券業協会、一般社団法人金融先物取引業協会

<手数料等及びリスク情報について>

SBI証券で取り扱っている商品等へのご投資には、各商品毎に所定の手数料や必要経費等をご負担いただく場合があります。また、各商品等は価格の変動等により損失が生じるおそれがあります。各商品等への投資に際してご負担いただく手数料等及びリスクは商品毎に異なりますので、詳細につきましては、SBI証券WEBサイトの当該商品等のページ、金融商品取引法に係る表示又は契約締結前交付書面等をご確認ください。

本プレスリリースに関するお問い合わせ先： 経営企画部 03-5562-7215