

各位

東京都港区六本木一丁目6番1号
SBI FXトレード株式会社
代表取締役社長 尾崎 文紀

新スマホアプリ「SBI FXトレード」リリースのお知らせ

SBI FXトレード株式会社 (URL: <https://www.sbifxt.co.jp/>、本社: 東京都港区、代表取締役社長: 尾崎 文紀、以下「当社」という) は、2015年8月10日(月)18時ごろよりユーザビリティを極限まで追求した新Androidアプリ「SBI FXトレード」をリリースいたしますのでお知らせ申し上げます。また、iPhone版におきましても近日リリース予定となります。

■新Androidアプリのポイント

◆デザインの一新

①青を基調とした見やすいデザインに統一!



チャート (2WAY発注エリア表示) ※横向き



チャート&2WAYの2画面表示 ※横向き



②レート表示画面の背景が選択可能！

レート画面（標準）



レート画面（モチーフ）

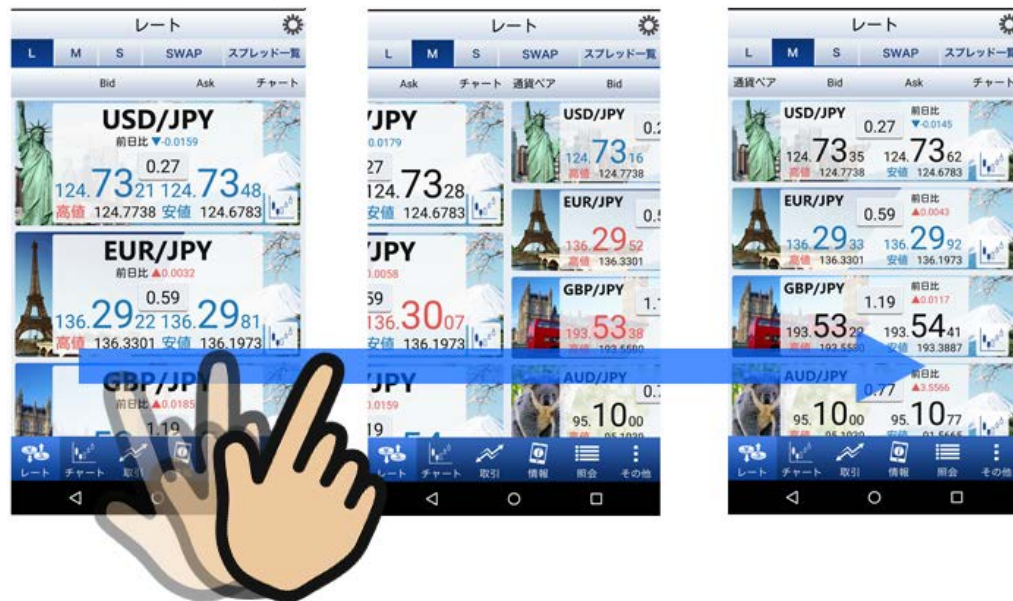


レート画面（ガールズ）



◆直感的な操作性の追求

①スワイプによる操作性向上（レート画面 L⇒M）



②チャート画面の利便性向上



◆新機能の追加

情報コンテンツの追加、経済指標も閲覧可能！



こちらで紹介した以外にも新たに追加した機能、画面操作等について当社ホームページの**Android** アプリ紹介ページにて説明しておりますので、詳しくはそちらをご覧ください。

当社は、お客さまの声を常に最優先に考え、引き続き業界最狭水準のスプレッドをはじめ、より良い取引環境をご提供できるよう努力してまいりますので、今後とも「SBI FXTRADE」をよろしくお願ひ申し上げます。

以上

<金融商品取引法等に係る表示>

商号等 SBI FX トレード株式会社（金融商品取引業者）

登録番号 関東財務局長（金商）第 2635 号

加入協会 一般社団法人 金融先物取引業協会（会員番号 1588）

<手数料等及びリスク情報について>

- 口座開設・維持費および取引手数料は無料です。
- 本取引は元本及び利益が保証されるものではありません。
- 本取引は、取引金額（約定代金）に対して少額の取引必要証拠金をもとに取引を行うため、取引必要証拠金に比べ多額の利益を得ることもありますが、その一方で短期間のうちに多額の損失を被る可能性があります。
- 本取引は、通貨等の価格又は金融指標の数値の変動により損失が生ずるおそれがあり、かつその損失の額が預託した証拠金の額を上回ることがあります。
- 法人のお客様については、毎営業日の取引終了時間(夏時間午前 5:30、冬時間午前 6:30)の 15 分前時点における建玉と当社が各通貨ペアの数量ごとに定めたレートで算出した口座全体の証拠金維持率が 80%を下回っている場合、お客様のすべての建玉を順次強制的に決済するため、意図せざる損失を被るおそれがあります。
- スワップポイントは金利情勢の変化等により変動しますので、将来にわたり保証されるものではありません。
- 取引レートは 2Way 方式で買値と売値は同じでなく差があります。
- 取引は 1 通貨単位からです。
- 本取引にあたって必要な証拠金の額は取引通貨ごとに異なり、取引通貨レートに応じた取引額に対して一定の証拠金率（個人のお客様：4%(レバレッジ 25 倍)、法人のお客様：0.5%(レバレッジ 200 倍)）の証拠金が必要となります。
- お取引を始めるに際しては、「契約締結前交付書面」等をよくお読みのうえ、取引内容や仕組み、リスク等を十分にご理解いただき、ご自身の判断にてお取引くださるようお願いいたします。

本プレスリリースに関するお問い合わせ先
SBI FX トレード株式会社 マーケティング部 03-6229-0915