

各位

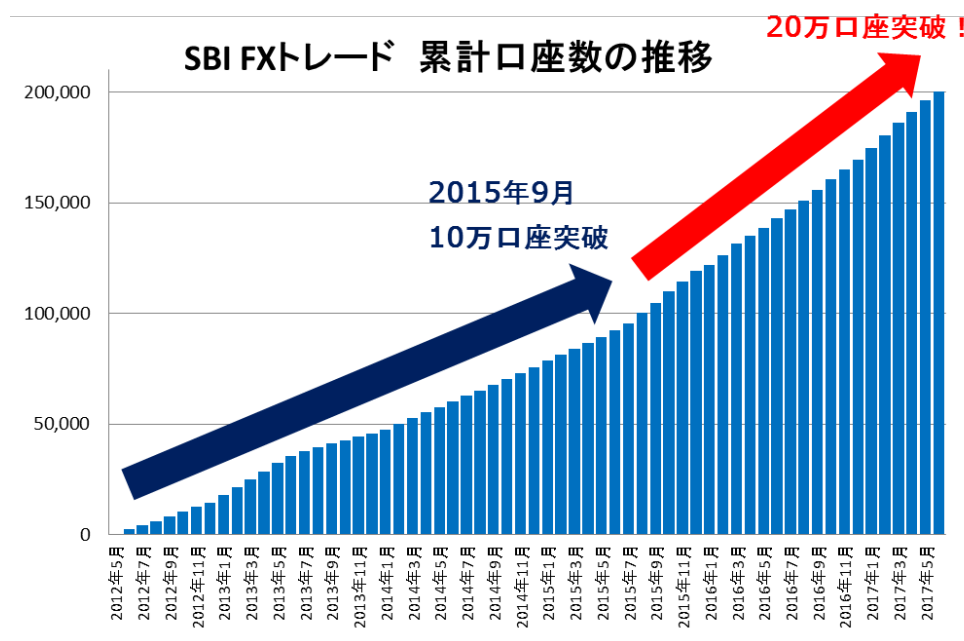
東京都港区六本木一丁目6番1号  
SBI FXトレード株式会社  
代表取締役社長 尾崎 文紀

## 口座数 20 万口座突破のお知らせ

SBI FXトレード株式会社(URL : <https://www.sbifxt.co.jp/>、本社 : 東京都港区、代表取締役社長 : 尾崎 文紀、以下「当社」という)は、2012年5月にサービスを開始して、おかげさまで5周年を迎えることができました。そして、本日時点のお客さま口座数が20万口座を突破いたしましたのでお知らせいたします。

当社はFX会社としては後発でありながら、徹底した顧客中心主義の理念に基づき、業界最高水準のシステムとサービス(業界最狭水準スプレッド等)により、開業からわずか3年4ヶ月で10万口座に到達、そして今般、10万口座から1年9ヶ月という驚異的な速さで20万口座を達成いたしました。これも一重にお客さまの温かいご支援とご愛顧の賜であり、あらためて役職員一同、心より感謝申し上げます。

また、2015年以降、当社の口座開設状況は、業界TOP水準で増加を継続しており、今回の大台を通過点として今後さらに成長を加速させていく所存であります。



SBIグループは1999年の創業当初からお客さまの利益を最優先する「顧客中心主義」を貫いております。当社におきましても、金融庁が2017年3月30日に公表した「顧客本位の業務運営に関する原則」の採択にあわせて、「顧客中心主義に基づく業務運営方針(URL : [https://www.sbifxt.co.jp/company/fiduciary\\_duty.html](https://www.sbifxt.co.jp/company/fiduciary_duty.html))」を先日公表いたしました。

本方針に基づき、顧客満足度など常にお客さまの視点からその取組みや成果を評価し、定期的に本方針の見直しを行うことで、継続したお客さまサービスの品質向上をはかってまいりますので、今後とも SBI FX トレードをよろしくお願い申し上げます。

以 上

<金融商品取引法等に係る表示>

商号等 SBI FX トレード株式会社（金融商品取引業者）

登録番号 関東財務局長（金商）第 2635 号

加入協会 一般社団法人 金融先物取引業協会（会員番号 1588）

<手数料等及びリスク情報について>

- ・ 原則、口座開設・維持費および取引手数料は無料です。ただし、当社が提供するその他の付随サービスをご利用いただく場合は、この限りではありません。
- ・ 本取引は、元本及び利益が保証されるものではありません。
- ・ 本取引は、取引金額（約定代金）に対して少額の取引必要証拠金をもとに取引を行うため、取引必要証拠金に比べ多額の利益を得ることもありますが、その一方で短期間のうちに多額の損失を被る可能性があります。
- ・ 本取引は、通貨等の価格又は金融指標の数値の変動により損失が生ずるおそれがあり、かつその損失の額が預託した証拠金の額を上回ることがあります。
- ・ スワップポイントは金利情勢の変化等により変動しますので、将来にわたり保証されるものではありません。
- ・ 取引レートは 2Way 方式で買値と売値は同じでなく差があります。
- ・ 取引は 1 通貨単位からです。
- ・ 本取引にあたって必要な証拠金の額は提供するサービス及び取引通貨ごとに異なり、取引価格に応じた取引額に対して一定の証拠金率（「SBI FXTRADE」個人のお客様：4%（レバレッジ 25 倍）、法人のお客様：一般社団法人金融先物取引業協会が毎週発表する通貨ペアごとの為替リスク想定比率\*（通貨ペアごとにそれぞれレバレッジが異なります））の証拠金が必要となります。  
\*為替リスク想定比率とは、金融商品取引業等に関する内閣府令第 117 条第 27 項第 1 号に規定される定量的計算モデルを用い算出します。
- ・ お取引を始めるに際しては、「契約締結前交付書面」等をよくお読みのうえ、取引内容や仕組み、リスク等を十分にご理解いただき、ご自身の判断にてお取引くださるようお願いいたします。

---

本プレスリリースに関するお問い合わせ先  
SBI FX トレード株式会社 WEB マーケティング部 03-6229-0915