

2024年8月9日

各位

株式会社 SBI証券

## 堂島取引所「堂島コメ平均」(米穀指数)取扱いに関するお知らせ

株式会社 SBI証券(本社:東京都港区、代表取締役社長:高村正人、以下「当社」)は、2024年8月20日(火)から、株式会社堂島取引所(本社:大阪府大阪市、代表取締役社長:有我渉、以下「堂島取引所」)の上場商品である「堂島コメ平均」(米穀指数)の取扱いを開始することになりましたので、お知らせします。



堂島取引所は、先物取引の公設取引所としては世界最古とされる江戸時代の大坂堂島米会所の流れを汲む商品取引所です。当社は、2023年4月8日(土)から堂島取引所の貴金属市場の金、銀、白金の限日現金決済先物取引の取扱いを開始し、多くのお客さまにお取引いただいています。

このたび上場する「堂島コメ平均」は、日本全国の主食用コメの平均価格(平均米価)を指数化したものを将来価格の指標にした商品です。

商品先物取引は、商品を原資産とした先物取引であり、比較的少額の投資資金で大きなリターンを期待することができます。また、相場の変動を回避するリスクヘッジとして利用することも可能です。

日本人の主食としても親しまれているコメの商品先物取引の取扱いを開始することにより、個人投資家の皆さまの資産形成の幅を広げることができるものと期待しています。

2024年8月20日(火)より、新規取扱いを記念したキャンペーンを実施する予定です。キャンペーン詳細については当社 WEB サイトにて今後お知らせします。

また、2024 年 12 月 (予定)には、商品先物取引専用新サイトをオープンする予定です。これまで PC リッチクライアントとスマートフォンサイトでのお取引が可能でしたが、商品先物新サイトが追加されることにより、取引環境が格段に向上します。さらにマルチデバイス対応(レスポンス)を行うことで、PC でもスマホでも場所や時間を選ばずアクセスすることができるようになります。

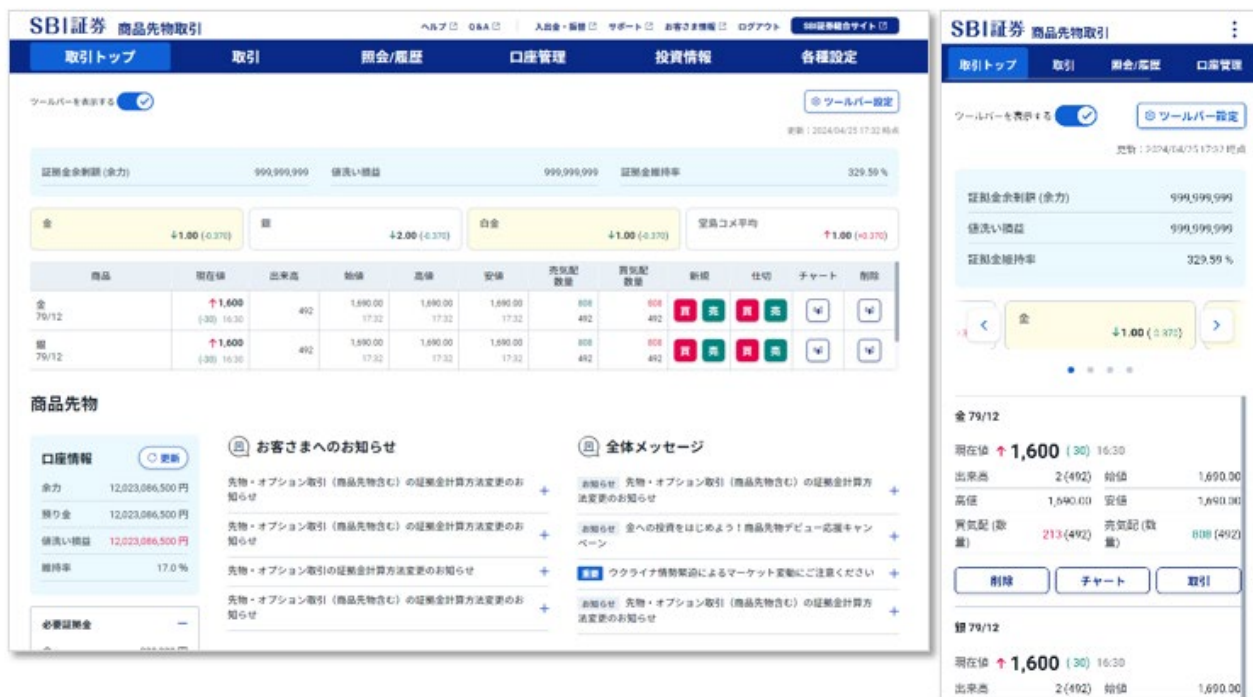
#### ■ サービス詳細

商品名称	「堂島コメ平均」(米穀指数)
提供チャネル	PC リッチクライアント スマートフォンサイト
取引手数料	片道 1 枚につき 330 円(税込)
決済方法	差金決済のみ
取引期限	新甫発会日(奇数月の第 1 営業日)の属する月から起算した 12 ヶ月以内の各偶数限月
取引単位	3 トン(約定数値 × 50)/枚
呼値単位	10 円/60kg(1 取引単位当たり 500 円)
売買方式	ザラバ方式
執行条件	指値、逆指値、IFD
立会日/休業日	立会日: 毎営業日 休業日: 土曜日、日曜日及び祝日並びに年末 1 日(12 月 31 日)及び年初 2 日(1 月 2 日及び 3 日)
取引時間	午前 9 時 00 分 ~ 午後 3 時 00 分
証拠金	日本証券クリアリング機構が算出する VaR をもとに当社が定める証拠金基準額を全額現金であらかじめ商品先物取引口座に振替
ロスカット	証拠金維持率 90%未満で強制決済

詳細はこちら

[https://go.sbisecc.co.jp/lp/odex\\_rice.html](https://go.sbisecc.co.jp/lp/odex_rice.html)

■商品先物新サイト画面イメージ(2024年12月リニューアル予定)



<金融商品取引法等に係る表示>

商号等 株式会社 SBI 証券 金融商品取引業者、商品先物取引業者  
 登録番号 関東財務局長(金商)第 44 号  
 加入協会 日本証券業協会、一般社団法人金融先物取引業協会、一般社団法人第二種金融商品取引業協会、一般社団法人日本 STO 協会、日本商品先物取引協会

<手数料等及びリスク情報について>

SBI証券の証券総合口座の口座開設料・管理料は無料です。

SBI証券で取り扱っている商品等へのご投資には、商品毎に所定の手数料や必要経費等をご負担いただく場合があります。また、各商品等は価格の変動等により損失が生じるおそれがあります(信用取引、先物・オプション取引、商品先物取引、外国為替保証金取引、取引所CFD(くりっく株365)では差し入れた保証金・証拠金(元本)を上回る損失が生じるおそれがあります)。各商品等への投資に際してご負担いただく手数料等及びリスクは商品毎に異なりますので、詳細につきましては、SBI証券WEBサイトの当該商品等のページ、金融商品取引法等に係る表示又は契約締結前交付書面等をご確認ください。

\*\*\*\*\*