

2015年8月3日

各位

東京都港区六本木一丁目6番1号  
SBI FXトレード株式会社  
代表取締役社長 尾崎 文紀

## プライス表示アプリ「カベプラ」にチャート表示機能を追加のお知らせ

SBI FXトレード株式会社（URL：<https://www.sbifxt.co.jp/>、本社：東京都港区、代表取締役社長：尾崎 文紀、以下「当社」という）は、2015年7月31日(金)よりプライス表示アプリ「カベプライス(通称：カベプラ)」にチャート表示機能(通称：カベチャー)を追加いたしましたのでお知らせ申し上げます。

本アプリのご利用により、お客さまがパソコンで作業を行っていただいても、快適に為替レートを確認いただけることに加え、チャートを表示することで相場の動向も確認できる環境を提供いたします。

### 記

当社は、外国為替証拠金取引「SBI FXTRADE」のサービス開始以来、すべてのお客さまに安心して取引参加いただくため、公正かつ透明性のあるFX取引サービスをより良い環境にてご提供することに最大限努めております。

本年6月、どなたでもご利用いただける新アプリとして、パソコンのデスクトップ上に為替レートを自由に表示・配置できる『カベプライス(通称：カベプラ)』をリリースいたしました。このたび新バージョンとして、為替レートに加え、右クリックで簡単にチャートを表示できる便利な機能(通称：カベチャー)を追加いたしました。

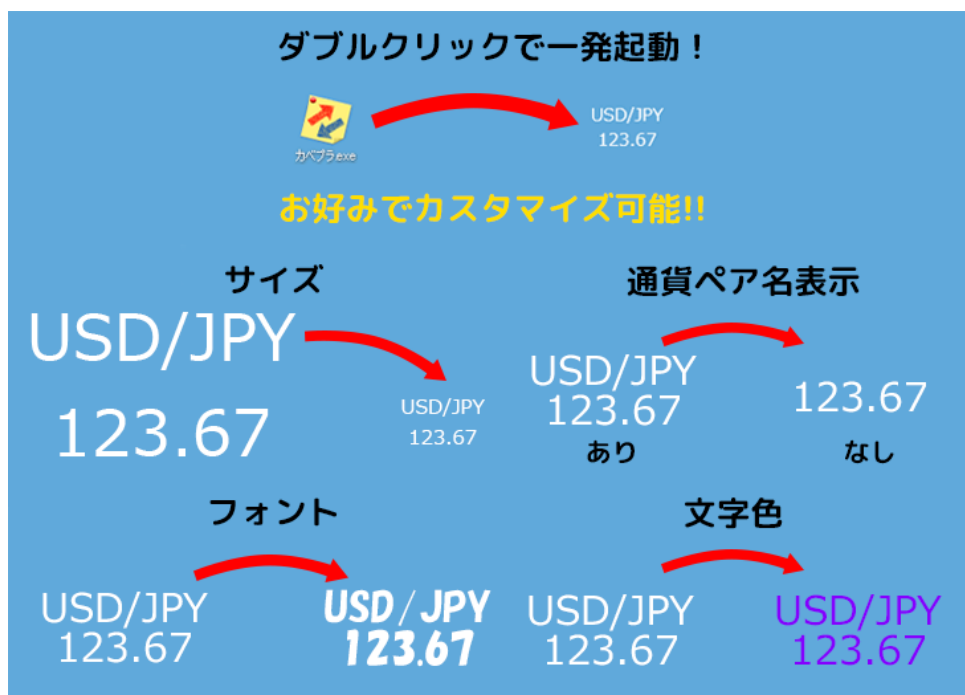
ぜひこの機会に『SBI FXTRADE』でのお取引をご利用下さい。

## 1) カベプラのポイント

### ① ご利用イメージ

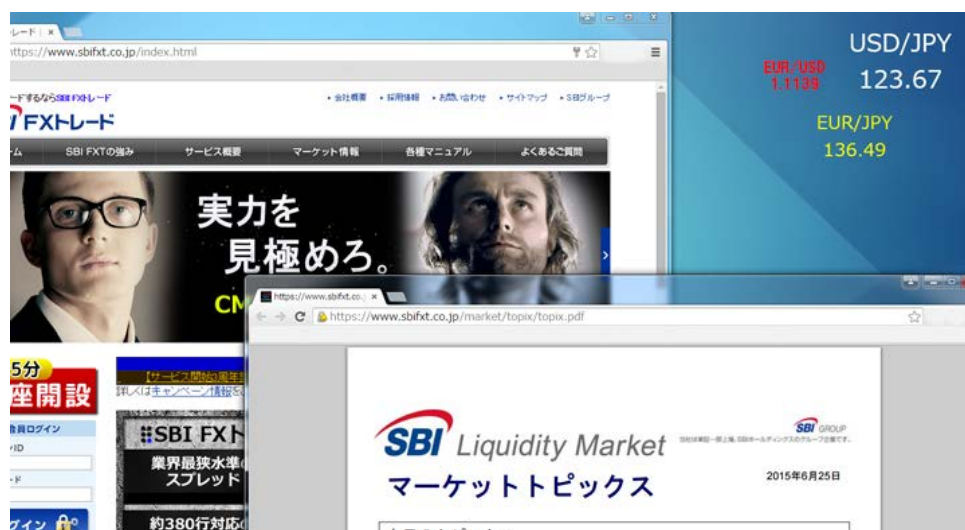
アプリを起動するだけで、デスクトップ上に為替レートが表示されます！

お好みに合わせて、表示サイズやフォント、文字の色まで自由自在に変更可能！  
最大 12 通貨ペアの表示が可能です。



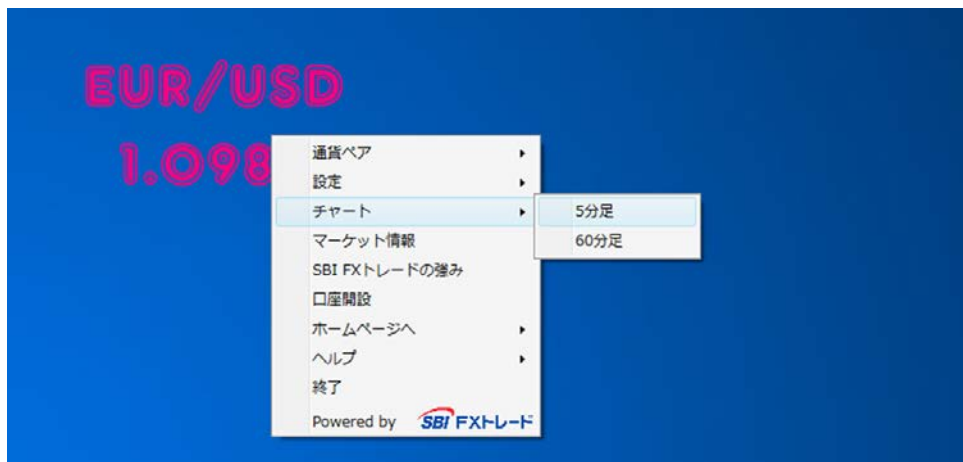
### ② コンパクトな表示！

為替レートがシンプルに表示されるため、表示の妨げになりません。



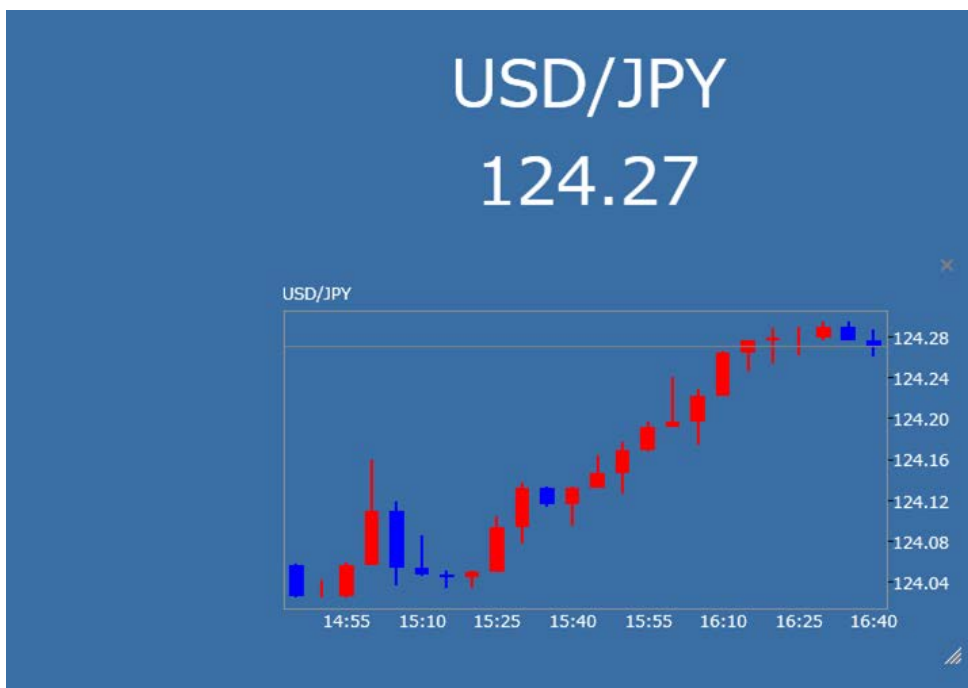
### ③ メニュー表示は右クリック！マーケット情報やチャートも表示可能！

『カベプラ』を右クリックし、メニューを表示。通貨ペアや、表示色・サイズの変更はもちろん、マーケット情報やホームページに加えチャートも開くことができます。



### ④ メニューからチャート選択でチャート表示！【新バージョンでの追加機能】

メニューからチャートを選択することで5分足または60分足が選択できます。チャート右下の三角マークを掴んでサイズ変更も可能です。



2) アプリの新バージョン提供開始日 2015年7月31日(金)

当社はお客さまの声を常に最優先に考え、引き続き業界最狭水準のスプレッドをはじめ、より良い取引環境をご提供できるよう努力してまいりますので、今後とも「SBI FXTRADE」をよろしくお願ひ申し上げます。

以 上

<金融商品取引法等に係る表示>

商号等 SBI FX トレード株式会社（金融商品取引業者）

登録番号 関東財務局長（金商）第 2635 号

加入協会 一般社団法人 金融先物取引業協会（会員番号 1588）

<手数料等及びリスク情報について>

- ・ 口座開設・維持費および取引手数料は無料です。
- ・ 本取引は元本及び利益が保証されるものではありません。
- ・ 本取引は、取引金額（約定代金）に対して少額の取引必要証拠金をもとに取引を行うため、取引必要証拠金に比べ多額の利益を得ることもありますが、その一方で短期間のうちに多額の損失を被る可能性があります。
- ・ 本取引は、通貨等の価格又は金融指標の数値の変動により損失が生ずるおそれがあり、かつその損失の額が預託した証拠金の額を上回ることがあります。
- ・ 法人のお客様については、毎営業日の取引終了時間(夏時間午前 5 : 30、冬時間午前 6 : 30)の 15 分前時点における建玉と当社が各通貨ペアの数量ごとに定めたレートで算出した口座全体の証拠金維持率が 800%を下回っている場合、お客様のすべての建玉を順次強制的に決済するため、意図せざる損失を被るおそれがあります。
- ・ スワップポイントは金利情勢の変化等により変動しますので、将来にわたり保証されるものではありません。
- ・ 取引レートは 2Way 方式で買値と売値は同じでなく差があります。
- ・ 取引は 1 通貨単位からです。
- ・ 本取引にあたって必要な証拠金の額は取引通貨ごとに異なり、取引通貨レートに応じた取引額に対して一定の証拠金率（個人のお客様：4%（レバレッジ 25 倍）、法人のお客様：0.5%（レバレッジ 200 倍））の証拠金が必要となります。
- ・ お取引を始めるに際しては、「契約締結前交付書面」等をよくお読みのうえ、取引内容や仕組み、リスク等を十分にご理解いただき、ご自身の判断にてお取引くださるようお願いいたします。

---

本プレスリリースに関するお問い合わせ先  
SBI FX トレード株式会社 マーケティング部 03-6229-0915