

報道関係者各位

平成28年7月6日

～緊急！選挙前アンケート調査！～
参議院選挙、一般投資家の皆さまの予想は？！

株式会社 SBI 証券(本社:東京都港区、代表取締役社長:高村正人、以下「当社」という。)は、当社の口座を保有する全国のお客さま(個人投資家)に「一般投資家から見る参議院選挙！緊急！選挙前アンケート調査！」を実施し、7,869 人より回答をいただきました。

***** アンケート結果概要 *****

■ 88.8%の人が、与党過半数以上の議席獲得を予想。44.0%の人が、与党3分の2以上の議席獲得を予想。

「今回の参議院選挙の結果はどうなると思いますか」との質問に対し、与党過半数以上の議席獲得を予想した人が全体の 88.8%となりました。うち、「自民党単独 3 分の 2 以上の議席獲得」と回答したのは 11.3%、「与党 3 分の 2 以上の議席獲得」と回答したのは 32.7%となり、「自民党単独 3 分の 2 以上の議席獲得」・「与党 3 分の 2 以上の議席獲得」を合わせると 44.0%となりました。

■ 参院選の争点を「経済政策(アベノミクスなど)」と回答した人は 56.9%を占めたほか、アベノミクスを評価するとの回答が全体の 53.0%と経済政策への評価及び期待の高さが伺える結果に。一方で、日銀のマイナス金利政策においては評価しないとの声も多数。

「今回の参議院選挙の最大の争点は何であるとお考えですか？」との質問に対し、「経済政策(アベノミクスなど)」と回答したのは 56.9%と、5 つの選択肢中最も多い回答数となり、個人投資家の皆さまの経済政策への関心の高さが見て取れました。また、「安倍政権の経済政策(アベノミクス)をどのように評価していますか？」との質問に対しては「評価する」が 11.6%、「おおむね評価する」が 41.4%となり、合わせると 53.0%の人が安倍政権の経済政策を評価していることが分かりました。一方、「日本銀行のマイナス金利政策をどのように評価しますか？」との質問に対し、「あまり評価しない」が 26.2%、「評価しない」が 20.1%を合わせると 46.3%となり、マイナス金利政策について評価が低いことが分かりました。

■ 個人投資家の皆さまが魅力に感じている投資テーマはオリンピックや将来のバイオテクノロジー？！

投資テーマについては、1 位:オリンピック、2 位:AI(人工知能)、3 位:バイオテクノロジーとなりました。1 位が 2,181 票でしたが、1,000 票以上集めた投資テーマが 10 もあり、投資家によって注目する投資テーマがかなり異なることが分かりました。将来のテクノロジーに関する投資テーマが人気でしたが、オリンピック関連が 1 位、不動産関連が 6 位となっており、建設・不動産関連への期待度が高いようです。また、個別銘柄については、上位 10 社のうち、日経平均株価採用の大型銘柄が 5 銘柄、バイオ関連が 3 銘柄、東証マザーズ銘柄が 2 銘柄、ETF が 1 銘柄となりました。1 位は、時価総額 TOP のトヨタ自動車でしたが、2 位にバイオベンチャーのそーせいグループ、3 位が三菱重工となりました。2 位のそーせいグループは年初からバイオ株人気に乗り、株価が堅調でした。トヨタ自動車は円高による業績悪化懸念、三菱重工は客船建造における特別損失、国産ジェット旅客機 MRJ の開発の遅れなどで、2 銘柄とも大きく下落しています。バーゲンハンティング的な観点から投資家の注目度が高まったようです。

【参考 投資したい銘柄 TOP10】

No.	銘柄コード	銘柄名	件数
1	7203	トヨタ自動車	61
2	4565	そーせいグループ	37
3	7011	三菱重工業	34
4	7779	サイバーダイン	28
5	6758	ソニー	25
6	4528	小野薬品工業	24
7	4587	ペプチドリーム	21
8	1570	日経レバレッジ上場投信	19
8	7201	日産自動車	19
10	1801	大成建設	17

■ 今後 2016 年の日経平均予想は最高値平均 17,210 円／最安値平均 14,449 円と、マーケットに対する期待値の低さが見て取れる結果に。一方、年末終値予想平均は 16,350 円と今後徐々に回復への期待も見て取れる結果に。

「2016 年の日経平均最高値/最安値はどれくらいになると思いますか。」という質問に対する回答を平均すると、最高値の予想は 2016 年 6 月までの年初来最高値 18,951.12 円と比較して約 1,741 円安い 17,209.62 円と予想し、最安値予想に関しては 2016 年 6 月までの年初来最安値 14,864.01 円に対して 14,449.18 円と 414 円程安く予想しており、悲観的な見方をしていることが分かります。その一方で、2016 年 12 月末の終値予想は 16,350.44 円と、現在イギリスの EU 離脱問題など景気の先行き不透明さがあり悲観的な見方があるものの、徐々に落ち着いてくるであろうという個人投資家の皆さまの予想が見て取れます。

■ ドル円相場は現在の相場と比較して大きな変動はない、との予想

ドル円相場に関しても調査を行ったところ、「ドル円(レート)の高値(円安方向)／安値(円高方向)について教えてください。」という問いに対する回答を平均値化すると、最高値の予想は 108.00 円、最安値の予想に関しては 99.60 円となり、2016 年のドル円相場に関しては、今後の経済政策をもってしても大きな変動はなく、年末まで大きく変わらないという予想をしていることが分かりました。

※本リリースに含まれる調査結果をご掲載いただく際は、必ず「SBI 証券調べ」と明記してください。

《アンケート調査概要》

調査期間:2016 年 7 月 1 日(金)～7 月 5 日(火)

調査対象:株式会社 SBI 証券の顧客(個人投資家)

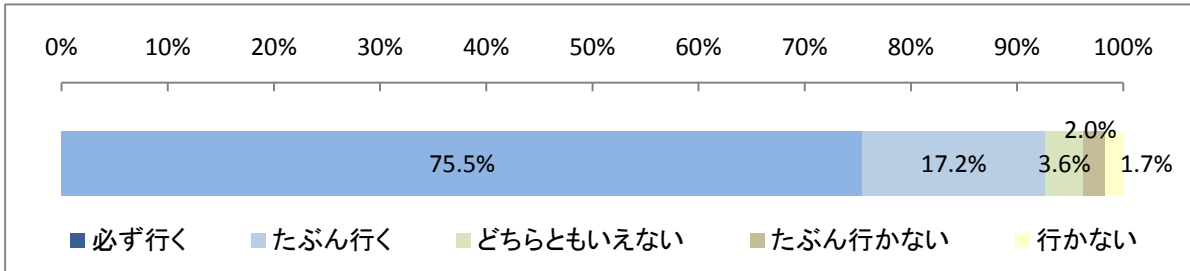
回答者数:7,869 名

調査方法:インターネットアンケート

調査地域:全国

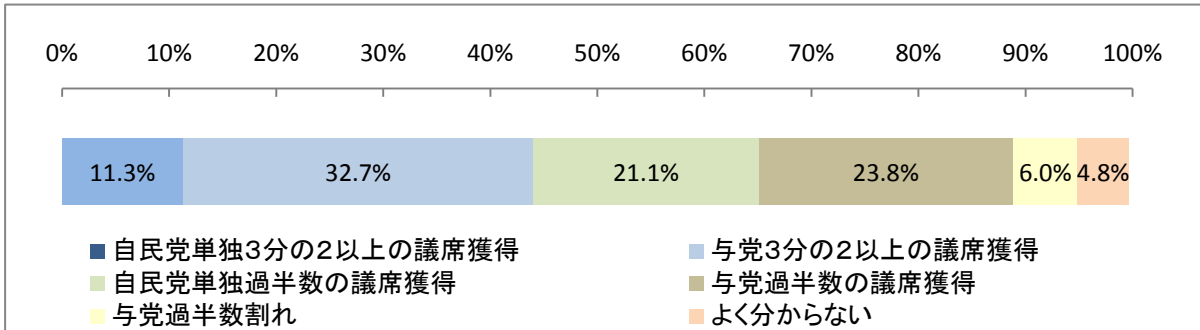
***** アンケート結果詳細 *****

■質問 1: 今回の参議院選挙における投票意欲を教えてください。



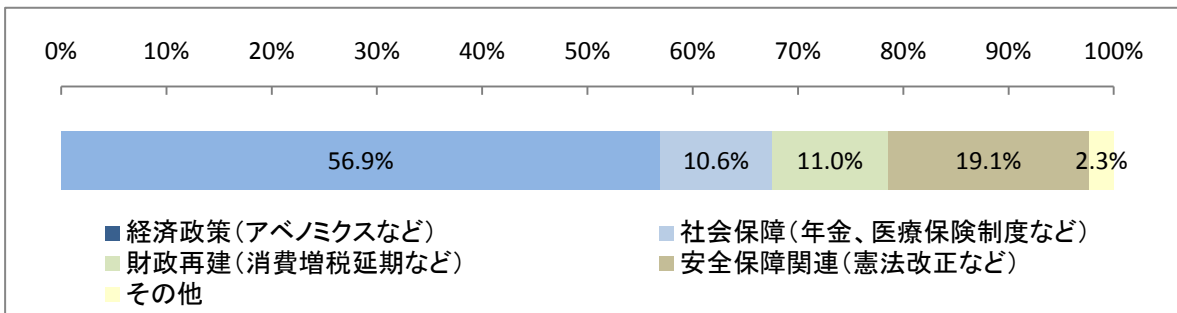
(n=7,856)

■質問 2: 今回の参議院選挙の結果はどうなると思いますか？



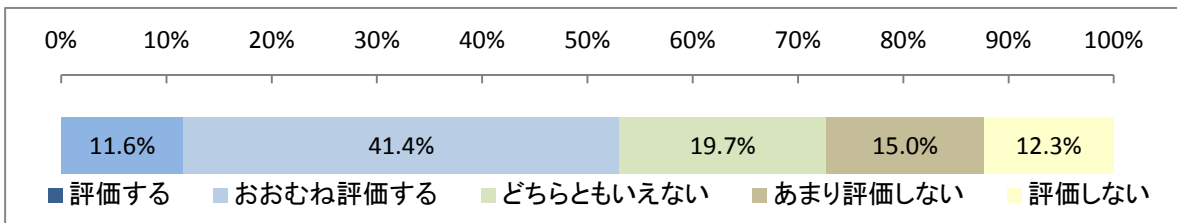
(n=7,856)

■質問 3: 今回の参議院選挙における最大の争点は何であるとお考えですか？



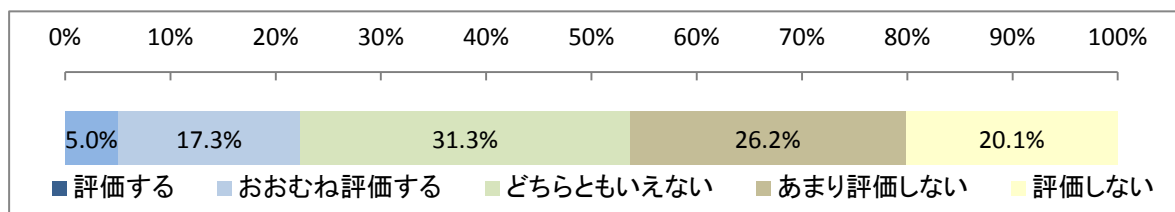
(n=7,829)

■質問 4: 安倍政権の経済政策(アベノミクス)をどのように評価していますか？



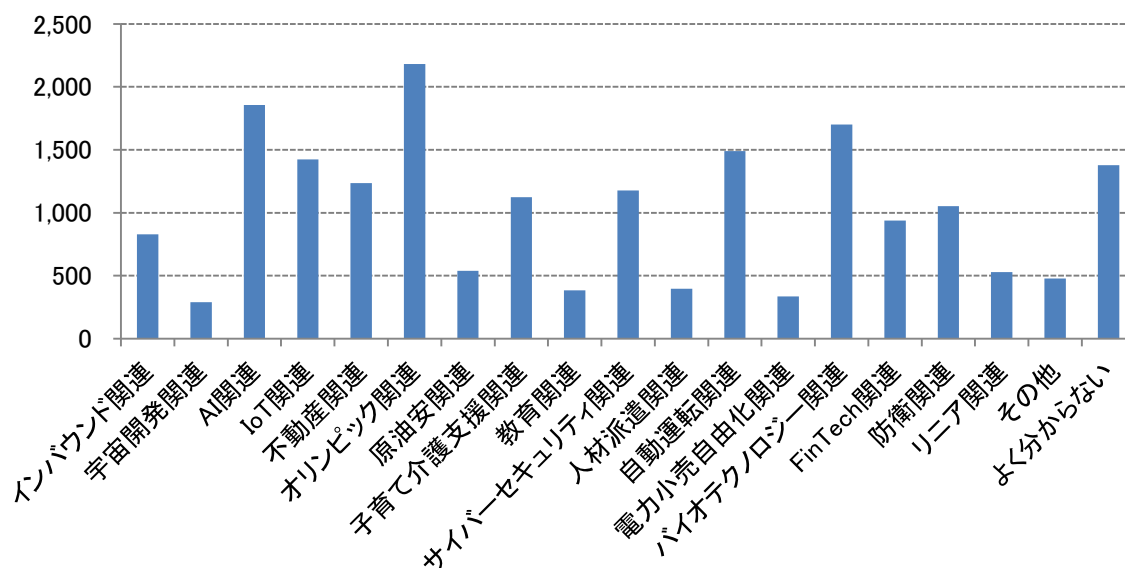
(n=7,834)

■質問 5: 日本銀行のマイナス金利政策をどのように評価していますか？



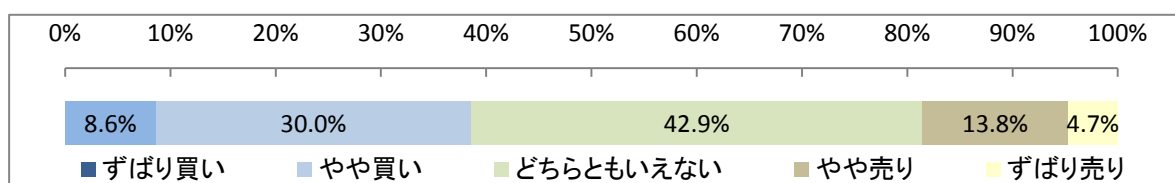
(n=7,839)

■質問 6: 今回の参議院選後の相場動向を見据えて、どのような投資テーマに魅力を感じていますか？



(n=19,339 複数回答可)

■質問 7: 今回の参議院選、ずばり国内株式は買い時ですか売り時ですか？



(n=7,825)

■質問 8: 参院選後の相場の見通しについて、教えてください。

- ・今後、2016 年末までの日経平均最高値はどれくらいになると思いますか？

平均値: 17,209.62 円 (n=6,998)

- ・今後、2016 年末までの日経平均最安値はどれくらいになると思いますか？

平均値: 14,449.18 円 (n=6,969)

- ・2016 年 12 月末の日経平均終値はどれくらいになると思いますか？

平均値: 16,350.44 円 (n=6,867)

- ・今後、2016 年末までのドル円(レート)の高値(円安方向)について教えてください。

平均値:108.00 円 (n=6,904)

・今後、2016 年末までのドル円(レート)の安値(円高方向)について教えてください。

平均値:99.60 円 (n=6,971)

本プレスリリースに関するお問い合わせ先: 経営企画部 広報担当 緒方・毛利 03-5562-7215