

2018年10月25日

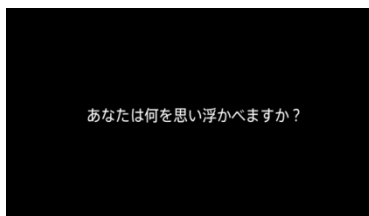
SBI ソーシャルレンディング株式会社

SBI ソーシャルレンディング、初のテレビ CM オンエアを開始

総合 FinTech ソリューション企業である SBI FinTech Solutions 株式会社の子会社でソーシャルレンディング（貸付型クラウドファンディング※1）サービスを提供する SBI ソーシャルレンディング株式会社（本社：東京都港区、代表取締役：織田 貴行、以下「当社」）は、より多くの皆様にソーシャルレンディングを知っていただくために、創業以来初となるテレビ CM『かけはし※2』篇、『ソシヤレン※3』篇を、2018年10月27日より全国の BS 放送を中心に順次オンエアを開始いたします。

■ 『かけはし』篇（15秒） コンセプト

SBISL メガソーラーブリッジローンファンド（和歌山県岩出市）の記録写真を通じて、投資家の皆様からご出資いただいた資金により、その地域の街や人々の未来が明るく豊かになることをイラストで表現しています。また、再生可能エネルギーの普及・拡大や社会全体の環境負荷低減に貢献し、現在から未来への架け橋になるという願いを「あなたの投資が、未来の“かけはし”になる。」というキャッチコピーに込めています。



<ナレーション>

投資と聞いて

あなたは何を思い浮かべますか？



あなたのそのお金が



どこかの街の

誰かの笑顔につながっていきます。



あなたの投資が、

未来の“かけはし”になる。



本邦ソーシャルレンディングの取組商品は借手の人選によって、元金割れが生じ、最悪の場合に
返済が滞りたりと発生する恐れがあり、返済遅延や滞りする恐れがあります。借入に当たっては
必ずリスクは重なりますので、当該商品のWebサイトに記載する事項、契約締結後交付書等
をよくご確認ください。十分にご確認ください。掲載された内容は実際の運用とは異なる
可能性があります。お問い合わせ先は、SBIソーシャルレンディング株式会社 第二種金融商品取引業者 関東財務局長（金商）第2963号

SBI ソーシャルレンディング

■ 『ソシヤレン』篇 (15秒) コンセプト

ソーシャルレンディングを“ソシヤレン”と略し、新しい金融サービスであるソーシャルレンディングが今世間で注目されていることを、部長・若手社員・取引先役員・秘書役4名による商談の一場面で表現しています。視聴を通して、多くの皆様がソーシャルレンディングを知るきっかけとなり、またWEBサイトとの企画連動によって、当社のソーシャルレンディング事業に興味・関心をもっていただけることを期待し“ソシヤレン”をキャッチコピーとしました。



<若手社員>

あっ！ソシヤレン！



<取引先役員>

君、ソシヤレン知ってるの？
私もはじめたんだよ！



<部長>

(心の声) …ソシヤレン??



<若手社員>

やっぱりこれからは
ソシヤレンですよ！



<部長>

(心の声) “ソシャレン” ってなんだ？

■ CM ギャラリー

テレビCMは、当社ホームページの「CM ギャラリー」でもご覧いただけます。

https://www.sbi-socialending.jp/pages/cm_gallery

ソーシャルレンディングは、「お金を投資したい人（投資家）」と「お金を借りたい人（借手）」を、インターネットを通じて結びつける新しい金融サービスであり、FinTech 分野の中でも急速な拡大を見せている金融仲介の新たな形として注目されています。当社は、これからも安定性の確保とともに FinTech を活用した画期的なサービスの構築や社会的意義の高い魅力あるサービスの提供に努めてまいります。

- ※1 クラウドファンディングとは、インターネットを通じて、不特定多数の組織や個人から資金を募り、資金を調達する仕組みのことです。「購入型」「寄付型」「投資型」「貸付型（融資型）」と複数種類があり、ソーシャルレンディングは「貸付型（融資型）クラウドファンディング」に分類されています。
- ※2 『かけはし』は当社の登録商標です。（登録番号：第5910800号）
- ※3 『ソシャレン』は当社が商標登録出願中です。（出願番号：商願2018-111502）

【当社の概要】

商号	: SBIソーシャルレンディング株式会社
設立	: 2008年1月24日
所在地	: 東京都港区六本木1-6-1 泉ガーデンタワー13F
代表者	: 織田 貴行
株主	: SBI FinTech Solutions株式会社（100%）
貸金業登録番号	: 東京都知事（3）第31360号
日本貸金業協会会員	: 第005783号
第二種金融商品取引業	: 関東財務局長（金商）第2663号
金融商品取引業協会	: 一般社団法人第二種金融商品取引業協会

本プレスリリースに関するお問い合わせ先：

SBI ソーシャルレンディング株式会社 商品開発部

電話番号：0120-104-168（03-5549-2637）

URL：<https://www.sbi-socialending.jp/>