

各 位

2019年10月15日
SBI FX トレード株式会社

新スマートフォンアプリ『SBI FXTRADE』リリースのお知らせ

SBI FX トレード株式会社（URL：<https://www.sbifxt.co.jp/>、本社：東京都港区、代表取締役社長：高橋 直也、以下「当社」という）は、先日告知させていただきました新スマートフォンアプリ『SBI FXTRADE』を2019年10月15日(火)にリリースいたしましたのでお知らせ申し上げます。

記

当社は、外国為替証拠金取引「SBI FXTRADE」のサービス開始以来、すべてのお客さまに安心して取引参加いただくため、公正かつ透明性のある FX 取引サービスをより良い環境にてご提供することに最大限努めております。

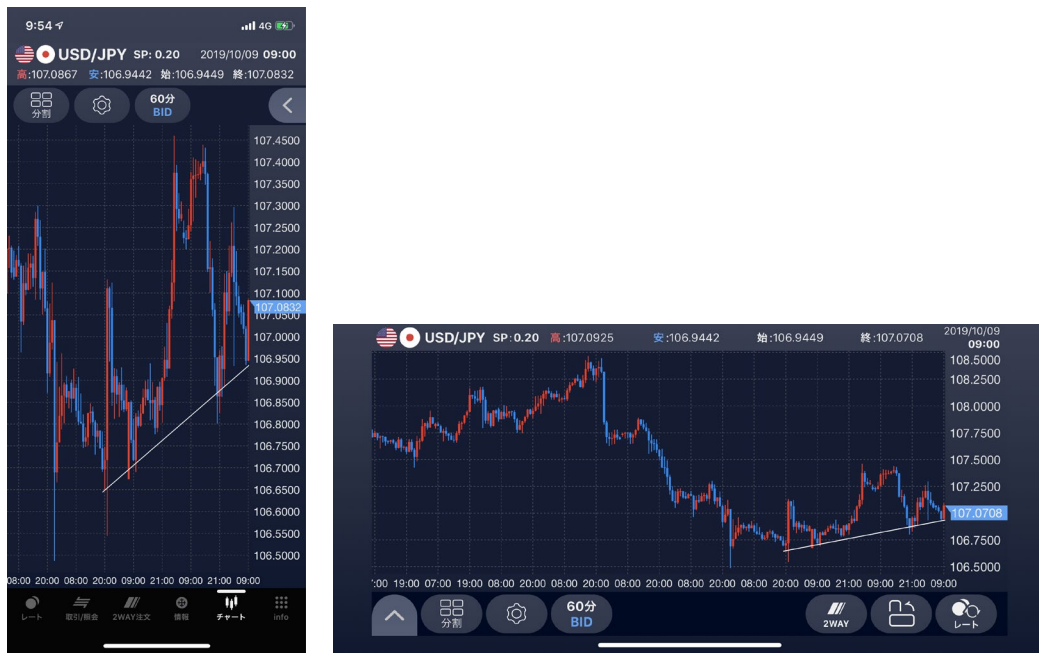
その一環として、この度リリースしました新スマートフォンアプリ『SBI FXTRADE』では従来アプリからの全面的なデザイン変更、機能の追加を実施いたしました。チャート表示機能では、選択した通貨ペアでトレンドラインを描画し保存まですることが可能となりました。またレートから選択した通貨ペアの画面では、リアルタイムレート、スプレッド、チャートを同一画面で閲覧可能となり、お取引までの情報収集を容易に行えるようにいたしました。そのほかにも、使用する文字フォントをくっきりと見やすく、大きいものへと統一し、全取引画面における視認性を大幅に向上させるなどの改善を行っております。

■ 新スマートフォン版アプリ『SBI FXTRADE』取引画面の改善点詳細

・チャート描写の保存

トレンドラインを描画、保存が可能になりました。

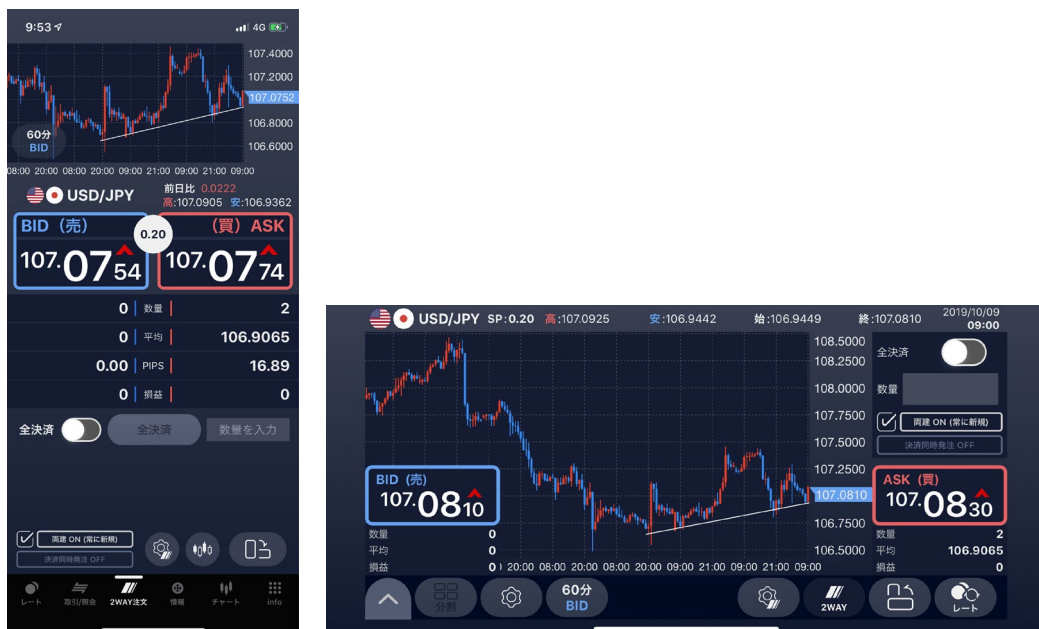
チャート画面（縦表示、横表示）



- ・選択した通貨ペアでリアルタイムレート、スプレッド、チャートを同時反映

リアルタイムレート、スプレッド、チャートの情報を同一画面で閲覧可能となり、お取引までの情報収集を容易に行えるようになりました。

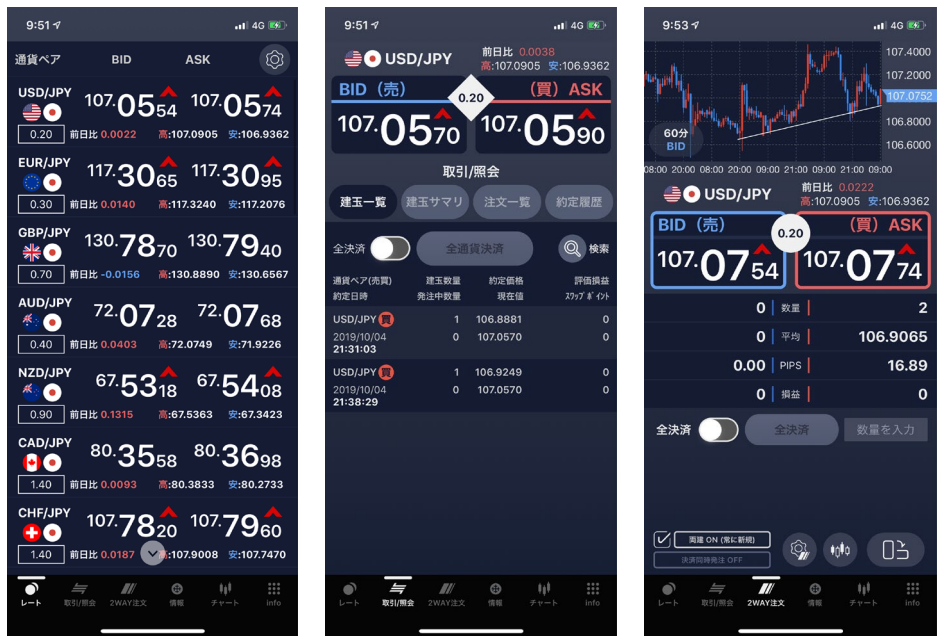
2WAY 注文画面（縦表示、横表示）



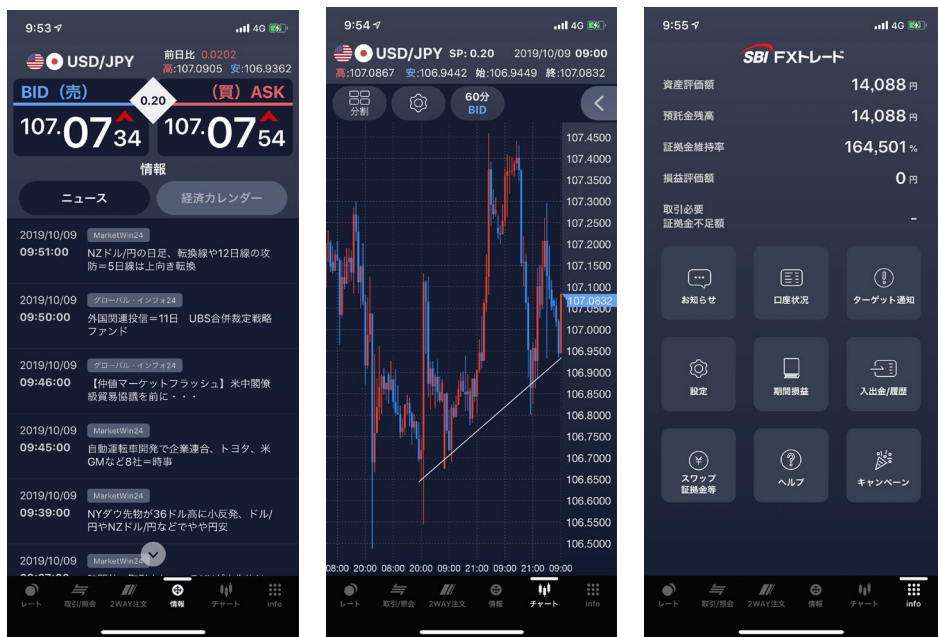
・取引画面の文字フォント変更とサイズ拡大

くっきりと見やすく、大きい文字フォントに統一し視認性を大幅に向上させました。

左からレート、取引/照会、2WAY注文画面



左から情報、チャート、info画面



・取引関連のお知らせをわかりやすく分類

お知らせを内容に応じて「重要」、「Notice」、「取引」、「緊急」の4項目に分類し、確認しやすくなりました。



新スマートフォンアプリは、2019年10月15日(火)よりホームページで提供を開始しております。

■新スマートフォンアプリ『SBI FXTRADE』インストールURL

https://www.sbifxt.co.jp/advantage/smt_next_introduction.html

また、新スマートフォン版アプリのリリースを記念したキャンペーンも開催しておりますので、詳細は下記キャンペーンページよりご確認ください。

■『新スマートフォン版アプリ』リリース記念キャンペーン

https://www.sbifxt.co.jp/campaign/newsmt_next.html

今後ともお客様の声を常に最優先に考え、より良い取引環境でご利用いただけるよう改善を続けてまいりますので、「SBI FXTRADE」をよろしくごお願い申し上げます。

以上

<金融商品取引法等に係る表示>

商号等 SBI FX トレード株式会社（金融商品取引業者）

登録番号 関東財務局長（金商）第 2635 号

加入協会 一般社団法人 金融先物取引業協会（会員番号 1588）

<手数料等及びリスク情報について>

【SBI FXTRADE 及び積立 FX（店頭外国為替証拠金取引）】

店頭外国為替証拠金取引は、取引金額（約定代金）に対して少額の取引必要証拠金をもとに取引を行うため、取引必要証拠金に比べ多額の利益を得ることもありますが、その一方で短期間のうちに多額の損失を被る可能性があります。外貨での出金はできません。経済指標の結果によっては価格が急激に変動し、思わぬ損失が生ずるおそれがあります。また、その損失の額が預託した証拠金の額を上回ることもあります。取引価格、スワップポイント等は提供するサービスによって異なり、市場・金利情勢の変化等により変動しますので、将来にわたり保証されるものではありません。取引価格は、買値と売値に差があります。決済方法は反対売買による差金決済となります。店頭外国為替証拠金取引にあたっては必要な証拠金の額は提供するサービス及び取引通貨ペアごとに異なり、取引価格に応じた取引額に対して一定の証拠金率（「SBI FXTRADE」個人のお客様：4%（レバレッジ 25 倍）、法人のお客様：一般社団法人金融先物取引業協会が毎週発表する通貨ペアごとの為替リスク想定比率*（通貨ペアごとにそれぞれレバレッジが異なります）、「積立 FX」個人および法人のお客様：100%（レバレッジ 1 倍）、50%（レバレッジ 2 倍）、33.334%（レバレッジ 3 倍））の証拠金が必要となります。

*為替リスク想定比率とは、金融商品取引業等に関する内閣府令第 117 条第 27 項第 1 号に規定される定量的計算モデルを用い算出します。

【共通】

全サービスを通して原則、口座開設・維持費および取引手数料は無料です。ただし、当社が提供するその他の付随サービスをご利用いただく場合は、この限りではありません。また、元本及び利益が保証されるものではありません。決済方法は反対売買による差金決済又は清算となります。お取引を始めるに際しては、「契約締結前交付書面」等をよくお読みの上、取引内容や仕組み、リスク等を十分にご理解いただき、ご自身の判断にてお取引くださるようお願いいたします。

本プレスリリースに関するお問い合わせ先：

SBI FX トレード株式会社 経営リスク管理部 03-6229-0915